

TCG

東京コンサルティンググループ

事業案内

久野康成公認会計士事務所  
株式会社東京コンサルティングファーム  
株式会社東京ベンチャーキャピタル  
東京社会保険労務士法人  
東京税理士法人  
株式会社Wiki Investment



海外進出に関する書籍数 (21冊)

海外進出データベース掲載国数 (30カ国)

**No.1**

※ BIG4を含む会計事務所において

海外拠点数

27カ国44拠点

**No.1**

※ 独立系会計事務所において

日本人  
海外赴任者

39名

**No.1**

※ 独立系会計事務所において

## ■代表経歴

『真の顧客貢献を目指して・・・』

久野康成は『志』を果たすために個人事務所を立ち上げた。

『もっと多くの顧客に貢献出来るはず・・・』

組織化を行い志を受け継ぐことでTCGは誕生した。



1966.7 愛知県生誕  
 1989.3 滋賀大学経済学部 経済学科 卒業  
 1990.9 青山監査法人(プライスウォーターハウス) 監査部入部  
 証券取引法監査、商法監査及び外資系企業に対する任意監査に従事  
 1996.4 青山監査法人 中堅企業経営支援コンサルティング  
 ・株式公開コンサルティング(資本政策の立案、社内規定の整備、予算制度、原価計算制度の確立、申請書類の作成支援等)  
 ・経営コンサルティング(中長期経営戦略の立案、中期資金計画の立案、従業員評価制度の見直し、営業コンサルティング等)  
 1998.6 青山監査法人(プライスウォーターハウス) 退社  
 1998.7 久野康成公認会計士事務所 設立 所長就任

## ■現職

久野康成公認会計士事務所 所長

東京税理士法人 統括代表社員

株式会社東京コンサルティングファーム 代表取締役会長兼CEO

株式会社東京ベンチャーキャピタル 代表取締役会長

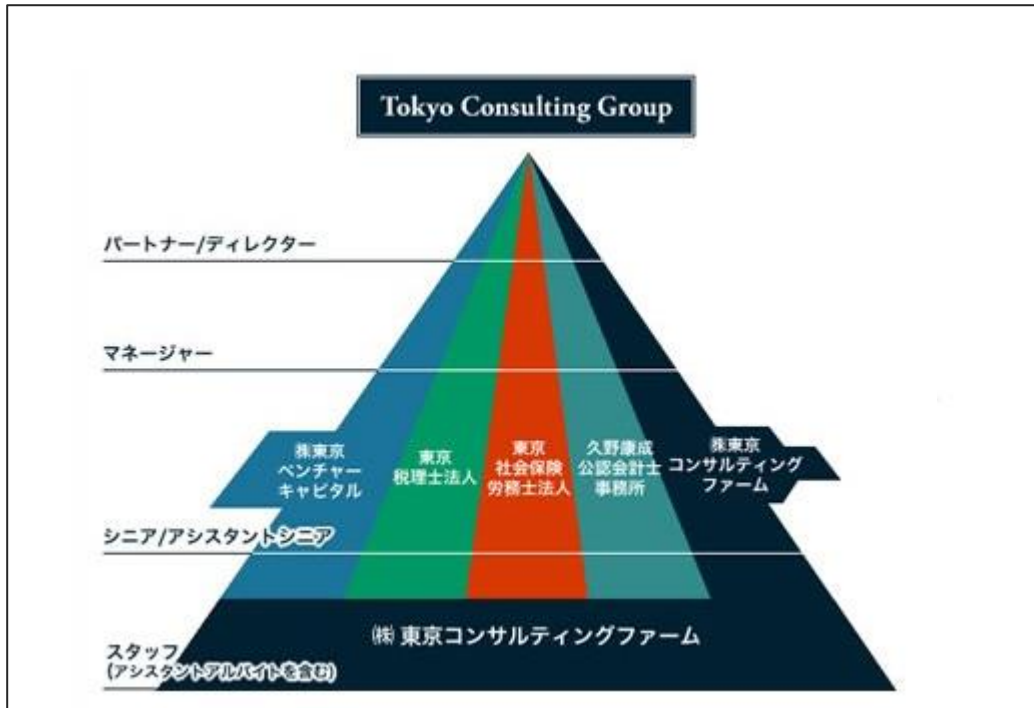
公認会計士・税理士

顧問先 監査役

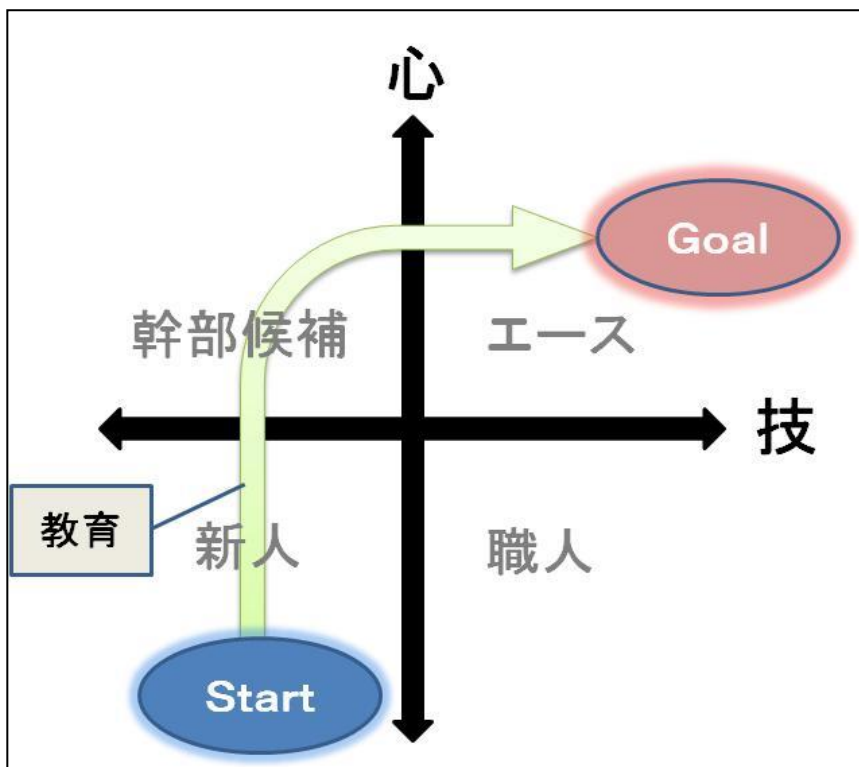
## ■代表著書



■プロフェッショナルを生み出す仕組みがここにはあります  
 ~東京コンサルティンググループの組織体制~



■心(Will)と技(Skill)を兼ね備える人、それが「エース」  
 ~真の教育とは何か?~





# ～サービス方針～

## お客様との約束 MISSION STATEMENT

Tokyo Consulting Group

### Mission

- 22世紀経営で日本から世界を元気に！  
私たちを取り巻く日本の経営環境は、少子高齢化の影響を受けて、長期的には、市場が縮小していくことは避けられません。
- 企業が生き残るためには、地域密着型企业として、日本に活路を見出すか、マルチナショナル企業として、伸びゆく世界の市場で活躍するかの選択が必要です。
- 私たちは、マルチナショナル企業の支援を通じて、22世紀の繁栄に貢献します。
- それが、私たち東京コンサルティンググループの使命です。

### Vision

- マルチナショナル企業1,000社の連結経営を月次連結経営戦略書を通じて実現します。

### Philosophy

- 与えたものが得たもの

### Evangelist

- ミッション・ステートメントは、お客様や社員、そしてその家族など東京コンサルティンググループに関わるすべての人が幸せになるように、全社員の想いを反映した信念です。
- 私たちは、ミッション・ステートメントをいつも心にとどめ、日々の仕事を通じて実践していきます。
- 社会が良くなるようお客様をはじめとする社会の方々に対して、私たちは、エバンジェリストとして、私たちの考え方を広めていきます。

# ～サービス方針～

## お客様との約束 MISSION STATEMENT

Tokyo Consulting Group

### Mission

- 中小企業の22世紀経営で日本を元気に！
- 企業には雇用を守る社会的使命があります。
- そのためには、中小企業が元気でなくてはなりません。
- 中小企業が元気になれば、社会が発展できます。
- 私たちは、中小企業の発展を通じて、22世紀の繁栄に貢献します。
- それが、私たち東京税理士法人の使命です。

### Vision

- 中小企業1,000社の黒字経営を月次経営戦略書を通じて実現します。

### Philosophy

- 与えたものが得たもの

### Evangelist

- ミッション・ステートメントは、お客様や社員、そしてその家族など東京コンサルティンググループに関わるすべての人が幸せになるように、全社員の想いを反映した信念です。
- 私たちは、ミッション・ステートメントをいつも心にとどめ、日々の仕事を通じて実践していきます。
- 社会がよりよくなるようお客様をはじめとする社会の方々に対して、私たちは、エバンジェリストとして、私たちの考え方を広めていきます。

# MISSION STATEMENT

## ~DOCTRINE 27箇条~

### 01 お客様最優先

私たちは、すべての仕事において、常にお客様を優先します。会社や上司、部下や同僚、そして自分自身を、お客様より優先させることはしません。愉しく仕事に取り組めること、スキルや人間性を伸ばしてもらえること、安心して生活できること、社会に貢献できること。すべてはお客様のおかげです。

### 02 関心・共感

私たちは、一社一社のお客様に心から関心を持ちます。お客様の状況や価値観、想いに共感し、信頼されるビジネスパーソンとなります。

### 03 約束・納得

私たちは、お客様との約束を守ります。どんなに小さいことでも約束の内容を明確にして、お客様に納得していただけるまで対応します。

### 04 Accountability

私たちは、お客様の発展・繁栄に貢献するため、お客様に代わって判断を行い、仕事を進める立場にあります。安心して仕事をお任せいただけるよう、アカウンタビリティとインフォームドコンセントを適時・確実に実行します。

### 05 Compliance

私たちは、法令や職業倫理・社会規範を遵守します。脱税や脱法行為は、お客様のためにならないため、これを行いません。法令等を遵守し、お客様のどのような要請にも知恵を絞って対応します。

### 06 お客様目線

私たちは、自分視点にとらわれず、お客様の視点に立って考えます。サービスは、お客様がどのように感じられたかがすべてです。どんな仕事も、お客様のことをイメージして取り組みます。

### 07 最速Service

私たちは、サービスのスピードにこだわり、効率よく業務を行います。すぐにできる業務は先送りにせずやりきり、常に先のプロセスを見据えて、段取りを組み実行します。

### 08 最高Quality

私たちは、仕事にこだわりを持つプロフェッショナルの集団です。決して妥協せず、その時点で考えうる最高レベルの仕事を常に目指します。

### 09 Integrity

私たちは、お客様・社員・社会にとって、何が最善であるのかを基準に思考します。相手を尊重したうえで、役職や立場に関係なく、率直に意見を伝えます。



# MISSION STATEMENT

## ~DOCTRINE 27箇条~

### 10 TCG代表

すべての社員は、対外的な会社の代表者です。  
私たちひとりひとりの言葉、表情、動作が、会社や社員、そして自分自身のブランドを創ることを意識し、公私を問わず、常に肯定的な態度を心がけます。

### 11 演出家・役者

私たちは、演出を考え、役者として、お客様や社員から信頼されるプロフェッショナルを演じ切ります。「できます。やります。任せてください。」の精神で、まずはお客様や社員に期待してもらい、そして全力で応えます。

### 12 自分が主役

私たちは、常に当事者意識をもって仕事に取り組みます。  
社員ひとりひとりは、自ら考えて行動する仕事の主人公で受け身ではなく、自ら積極的に仕事に関わり、責任をもってやり遂げます。

### 13 すべては自分の責任

私たちは、何事も自分次第と考えます。  
環境や他人に変化を求めるのではなく、「自分にできることは何か」と考え行動する態度がより良い結果をもたらします。

### 14 Gamification

私たちは、日々工夫をこらすことで仕事を楽しみます。仕事の楽しさは、与えられるものではなく、自ら見つけ出すものです。どのようにすれば、楽しみを見いだせるか工夫をします。

### 15 Self-Branding

私たちは、いつも一貫して礼儀正しく、丁寧な態度をとります。  
私たちのサービスの価値をより高めるために、時間を厳守し、マナーを守り、挨拶・身だしなみ・言葉遣い・表情に気を配ります。

### 16 Punctuality

時間を守ることは、自分の価値を高めます。  
小さなルールを守ることでお客様や上司・同僚との信頼関係を築いていきます。

### 17 挨拶・感謝

私たちは、社内・社外を問わず、自ら積極的に挨拶をします。  
挨拶で敬意や感謝を表現することで、相手との信頼関係を構築します。

### 18 No pain, No gain

私たちは、無限に成長する可能性を秘めています。目的意識と興味関心を持って学び、日々新しい智見を広め、全員で成長を目指します。  
学びを積み重ねることが、優れたプロフェッショナルに成長する唯一の方法だからです。



# MISSION STATEMENT

## ~DOCTRINE 27箇条~

### 19 できる思考

私たちは、どんなことでもまずは「できる」と考えます。できない理由を探さず、できることを前提に、どのようにすれば実現できるかを考えます。

### 20 目的志向

私たちは、誰のために、何のために、その仕事を行うのか。常に目的を捉えて業務を行います。状況が変わっても、柔軟な対応ができるような考え方を身につけます。

### 21 3D思考

私たちは、幅広い視野で物事を捉えます。  
身の周りのあらゆることを、多面的な視点で眺めることで、ビジネスパーソンとしての教養を深め、仕事の質を高めます。

### 22 長期的思考

私たちは、目先の損得にとらわれず、長期的な視点からお客様にサービスを提供します。短期的に損と思うことでも、長期的な信頼関係を築いていくことを大切にします。

### 23 KAIZEN

私たちは、常に、今が最低と考え、業務の改善を繰り返します。より「正確に」、「早く」、「安く」、「心地よく」を目指し、社員全員が日々の仕事として改善案を考え、すばやく実行します。

### 24 Innovation

私たちは、お客様によりよいサービスを提供できるよう、進化を続けます。今までのやり方に固執することなく、積極的に新しい手法やアイデアを取り入れ実践することで、革新を繰り返します。

### 25 5S推進

私たちは、快適で効率的な職場環境を維持するため、5Sのルールを守り、定着させます。不要なものはすぐに処分し、あらゆる物の置き場を決め、ゴミや汚れがない状態を保ちます。

### 26 Team Building

私たちは、同じ目標に向かって仕事に取り組むチームです。常に他の社員を視野にいれ、お互いの強みを活かし連携することで、全体でより大きな力を生み出します。

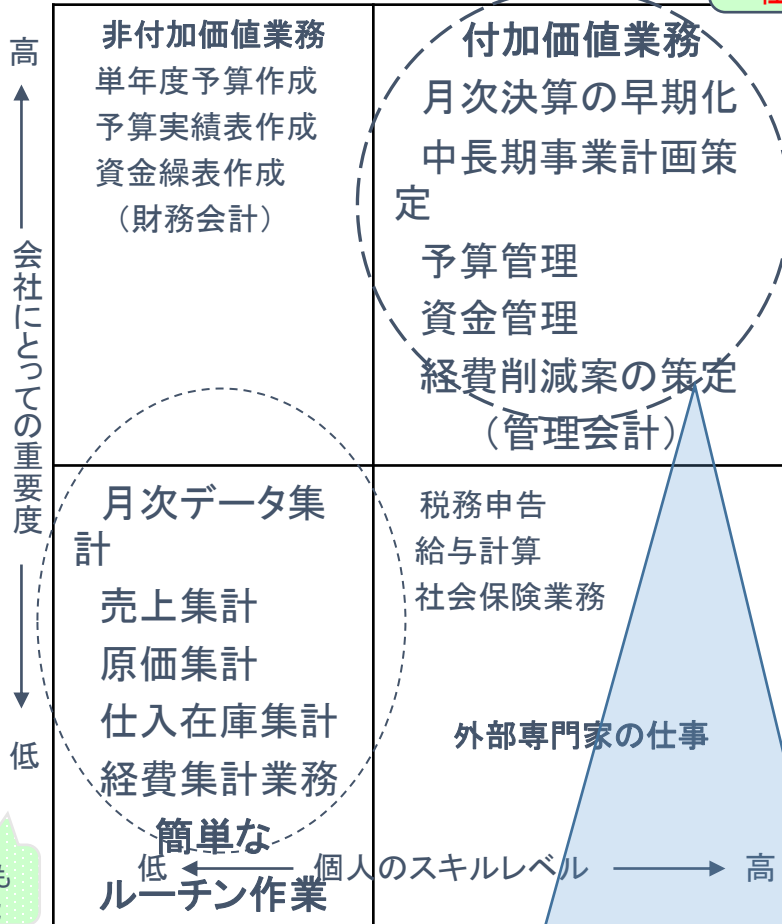
### 27 今に全力

私たちは、うまくいったことも、うまくいかなかったことも、過去のことにはとらわれません。常に未来への希望を持ち、今できることだけに全力投球します。

# TCGの「二階建てコンサルティングサービス」

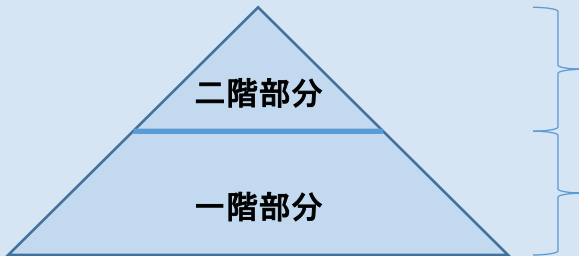
経理業務の付加価値業務とは

本来の  
仕事



誰でも  
可能

## 二階建てコンサルのイメージ



プロジェクト管理・品質管理を各分野に精通した専門家が  
高い付加価値を提供します。

正社員経理スタッフを派遣します。

# ROA展開図

ROA  
(総資本利益率)

$$\frac{\text{経常利益}}{\text{総資本}}$$

売上高経常利益率

$$\frac{\text{経常利益}}{\text{売上高}}$$

総資本回転率

$$\frac{\text{売上高}}{\text{総資本}}$$

売上高

売上原価

販売費

金融収支

債権  
回転率

棚卸資産  
回転率

固定資産  
回転率

市場成長率  
市場シェア  
価格・数量

製造コスト

マーケティングコスト  
管理コスト

財務コスト

債権管理  
与信管理

在庫管理

固定資産管理

結果指標

価値ドライバー※

## 部門別プロセス指標

営業部門				開発部門			経理部		購買部門			生産部門																
予算達成率	顧客訪問件数	新規訪問件数	新規開拓件数	見積件数	提案件数	債権回転率	新製品開発件数	開発作業時間	残業時間	原価目標達成率	新製品寄与率	予測利益達成率	月次決算完了日	年次決算完了日	業務処理時間	コストダウン金額	納期厳守率	海外部品調達率	取引先件数	不良率	返品数	機械稼働率	製造リードタイム	生産量	不良在庫金額	仕掛金額	内部製造比率	残業時間

※価値／コストの発生要因であり改善活動の対象



Tokyo Consulting Group

27カ国のグループ拠点を活かした、クロスボーダーM&A・海外進出支援

### 海外展開事業アドバイザー

世界各国のマーケットリサーチから、海外進出前のご相談、準備サポート、海外拠点設立代行手続き、工場用地取得支援、設立後のビジネス開始後のサポートまでワンストップでサービスをご提供いたします。

Green Field

M&A

フィージビリティスタディ

事業拠点設立

不動産紹介

事業パートナー紹介

M&A 戦略

ターゲットリストアップ

ターゲット選定

買収・売却戦略立案

デューデリジェンス

ディール実行支援

ポストM&Aサービス

企業再生

国の選定

進出スキーム選定

インフラの確保

管理システムの構築

主要人財確保

ビジネス・プロセス・リエンジニアリング

#### システム統合サービス

受注・プロジェクト管理

販売・顧客管理 CRM/SFA

サプライチェーン管理 SCM

人事・給与管理 HRM

Total Solution ERP

生産管理システム CRP

ナレッジ管理・文書管理

ビジネスインテリジェンス BI

製品ライフサイクル・品質管理 PLM

#### 人材紹介・人材派遣

グローバル求人サイト The Leaders

- ・スタッフィングサービス
- ・アウトソーシングサービス
- ・グローバルBPOサポート

#### 会計・税務サービス

- ・IFRS対策支援
- ・連結決算早期化サポート
- ・タックススキーム作成支援
- ・月次顧問サービス

会計・法務Q&Aサイト Finding Lawyers & Accountants



#### 法務・労務サービス



## インド関連サービス

### ■Tokyo Consulting Firm Private Limited (india) とは・・・

Tokyo Consulting Firm Private Limited は、グルガオン・バンガロール・チェンナイ・プネ・ムンバイに拠点を置き、インドへの進出前の相談・準備・サポートから、進出後の会社/工場の設立・運営・管理・国際税務・労務を日本人駐在員とインド人会計士/弁護士等により迅速にサポートし、お客様のインドビジネスを成功へと導きます。

⇒F/Sの段階から、会社設立、実務面のサポートまでワンストップで行います。

### 「ワンストップソリューションサービス」



### ■進出企業を日本人駐在員と専門スタッフがサポート！！





<b>JAPAN</b>
Regional Manager
<b>小林 祐介</b>

東京事務所 (本社)	
小林 祐介	久場 理恵
谷口 翔悟	寺島 慶恵
武田 麻利奈	梶野 有里
東海林 舞	森田 和稔

横浜事務所
東 真奈美 (税理士)
伊藤 由香里
松島 龍

大阪事務所
橋口 敦史
黒岩 洋一
塚本 沙樹

名古屋事務所
高井 悠平
柴田 雄海

東京税理士法人 (国際税務)
-------------------

統括責任者 増田 鉄矢 (税理士)
-------------------------

東京・横浜事務所	
東 真奈美 (税理士)	原田 康裕
高橋 俊明	加藤 秀一
野口 繁弘	杉井 洋介
橋本 裕太	岩本 孝行
森 太郎	穴倉 裕輝

東京社会保険 労務士法人 (国際労務・国際人事)
--------------------------------

統括責任者 中島 洋一 (社会保険労務士)
-----------------------------

東京事務所	
稲葉 朋子	松田 誉士
中川 雄斗	

**AROUND INDIA**

Regional Manager

増田 鉄矢(税理士)

**Eastern Asia**

Regional Manager

小林 祐介

**ASEAN**

Regional Manager

大橋 聖也

**Latin America**

Regional Manager

黒岩 洋一

**Mideast Africa**

Regional Manager

小林 祐介

インド	デリー駐在員
	古川 泰加
	若杉 大勝
	チェンナイ 駐在員
	太田 佑弥
	バンガロール駐在員
KSSM & Co. (パートナー)	松波 優大
	ムンバイ駐在員
バングラデシュ	田本 貴稔
	駐在員
	Kapil Saxena(インド勸許会計士)
	Nitin Sharma(インド勸許会計士)
トルコ	駐在員
	渡邊 忠興
	齋藤 かおり
	尾崎 一真
中国・香港	駐在員
	高津 幸城
	吉田 瞬
フィリピン	小坂 理加
	駐在員
	執行 一希
	太田 一希
	マニラ 駐在員
	早川 桃代
タイ	近石 侑基
	飯田 愛衣未
	セブ 駐在員
	マニラ駐在員が兼任
ベトナム	駐在員
	高橋 周平
	植村 寛子
	ハノイ 駐在員
	花嶋 拓哉
カンボジア	石川 愛美
	ホーチミン 駐在員
	石川 真睦
ミャンマー	石出 眞輝
	駐在員
インドネシア	安藤 朋美
	駐在員
	田附 浩明(公認会計士試験合格者)
	西野 由花
シンガポール	駐在員
	木村 真也
	金目 沙織
マレーシア	中村 文香
	駐在員
メキシコ	近藤 貴政
	吉岡 大樹
	駐在員
ブラジル	安孫子 悠治
	メキシコシティ駐在員
	吉田 幸弥
	清水 阜
	萩平 賢哉
	レオン駐在員
	渡辺 寛
	駐在員
	田村 彩紀





東京



名古屋



大阪



横浜



インド



中国



ロシア





タイ



トルコ



カンボジア



インドネシア



フィリピン



ベトナム



シンガポール



南アフリカ



ブラジル



メキシコ





# 海外子会社管理2階建てコンサルティング

- ・海外事業における**黒字化のタイミング**が見えない・
- ・現地駐在員が**営業・製造など本来の業務**へ注力できない・
- ・海外子会社が**ブラックボックス化**してしまっている・



海外事業における問題点

## 海外子会社管理2階建てコンサルティングの内容

日本親会社

コントローラーによる  
マネジメント業務

2F

海外子会社

当社の現地スタッフ  
による管理業務

1F

- ・将来予測を可能にする  
**未来会計の導入支援**
- ・レポート体制整備による  
**連結決算早期化の実現**

- ・アウトソーシングの有効活用により  
**間接業務の負担軽減**
- ・日本語対応可能な現地スタッフ  
による**親会社との連携強化**

## 海外事業黒字化までのロードマップ

### 事業計画策定

- ・損益推移計画表の作成
- ・2年後の予想P/L作成
- ・2年後の予想組織図の作成

継続的に事業計画の見直しを実行

早期黒字化計画の実現!

海外人材紹介

月次決算  
早期化

税務申告

海外子会社  
監査

移転価格税制  
への対応

管理・製造・販売いずれも日本人&ローカルスタッフを適正配置!

理想的な組織体制の実現により、収益性改善!!

決算業務指示書の作成と連結パッケージ再構築をご支援!

5日以内月に月次レポートを親会社へ提出!!

当社理念を共有したローカル公認会計士が対応!

各国の複雑な税制への対応をサポート!!

大手監査法人の高止まりした監査費用を削減!

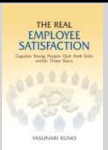
経営資源の有効活用により付加価値業務へ注力!

移転価格に関するリスク分析・文書作成をご支援!

継続的アドバイザーにより税務リスクを軽減!!

### ■お問合わせ

〒160-0022  
東京都新宿区新宿 2-5-3 AMビル7F  
TEL: 03-5369-2930  
FAX: 03-5369-2931



MAIL: f-info@kuno-cpa.co.jp  
URL: http://www.kunocpa.co.jp

TCG最新出版

**マレーシアの海外実務が5時間でわかる**  
マレーシアの投資・M&A・会社法・会計税務・労務 (発行:TCG出版) (海外直接投資の実務シリーズ)  
TCG出版 定価 (本体3,600円+税)

**インドの海外実務が5時間でわかる**  
インドの投資・M&A・会社法・会計税務・労務 (発行:TCG出版) (海外直接投資の実務シリーズ)  
TCG出版 定価 (本体7,500円+税)

**2016年新興国ビジネス業界地図**  
久野康成著 TCG出版 定価 (1,750円+税)  
著者特別割引価格: 1,750円 (税込、送料込)

**中国**  
中国の投資・M&A・会社法・会計税務・労務 (発行:TCG出版) (海外直接投資の実務シリーズ)  
定価: (本体5,300円+税)  
日本 著者特別割引価格: 5,300円 (税込、送料込)

**メキシコ**  
メキシコの投資・M&A・会社法・会計税務・労務 (発行:TCG出版) (海外直接投資の実務シリーズ)  
定価: (本体3,600円+税)  
日本 著者特別割引価格: 3,600円 (税込、送料込)  
メキシコ (現地価格) 650MXP (税込、送料込) ※

**クロスボーダーM&A**  
クロスボーダーM&Aの投資・M&A・会社法・会計税務・労務 (発行:TCG出版) (海外直接投資の実務シリーズ)  
定価: (本体4,500円+税)  
日本 著者特別割引価格: 4,500円 (税込、送料込)

**インドネシア**  
インドネシアの投資・M&A・会社法・会計税務・労務 (発行:TCG出版) (海外直接投資の実務シリーズ)  
定価: (本体3,600円+税)  
日本 著者特別割引価格: 3,600円 (税込、送料込)  
インドネシア (現地価格) 415,000 IDR (税込、送料込) ※

**ベトナム**  
ベトナムの投資・M&A・会社法・会計税務・労務 (発行:TCG出版) (海外直接投資の実務シリーズ)  
定価: (本体3,600円+税)  
日本 著者特別割引価格: 3,600円 (税込、送料込)

**インド**  
インドの投資・M&A・会社法・会計税務・労務 (発行:TCG出版) (海外直接投資の実務シリーズ)  
定価: (本体7,500円+税)  
日本 著者特別割引価格: 7,000円 (税込、送料込)  
インド (現地価格) : 5,000Rs (税込、送料込) ※

**タイ**  
タイの投資・M&A・会社法・会計税務・労務 (発行:TCG出版) (海外直接投資の実務シリーズ)  
定価: (本体3,600円+税)

**ロシア モンゴル**  
ロシア・モンゴルの投資・M&A・会社法・会計税務・労務 (発行:TCG出版) (海外直接投資の実務シリーズ)  
定価: (本体4,500円+税)  
日本 著者特別割引価格: 4,500円 (税込、送料込)

**シンガポール 香港**  
シンガポール・香港の投資・M&A・会社法・会計税務・労務 (発行:TCG出版) (海外直接投資の実務シリーズ)  
定価: (本体4,500円+税)  
日本 著者特別割引価格: 4,500円 (税込、送料込)

**バングラデシュ パキスタン スリランカ**  
バングラデシュ・パキスタン・スリランカの投資・M&A・会社法・会計税務・労務 (発行:TCG出版) (海外直接投資の実務シリーズ)  
定価: (本体6,500円+税)  
日本 著者特別割引価格: 6,000円 (税込、送料込)

**ミャンマー カンボジア ラオス**  
ミャンマー・カンボジア・ラオスの投資・M&A・会社法・会計税務・労務 (発行:TCG出版) (海外直接投資の実務シリーズ)  
定価: (本体6,500円+税)  
日本 著者特別割引価格: 6,000円 (税込、送料込)

**フィリピン**  
フィリピンの投資・M&A・会社法・会計税務・労務 (発行:TCG出版) (海外直接投資の実務シリーズ)  
定価: (本体3,400円+税)  
日本 著者特別割引価格: 3,400円 (税込、送料込)  
フィリピン (現地価格) : 1,455PHP (付加価値税込、送料込) ※  
※現地価格は源泉税15%を控除した後の実際の払込金額

**トルコ ドバイ アブダビ**  
トルコ・ドバイ・アブダビの投資・M&A・会社法・会計税務・労務 (発行:TCG出版) (海外直接投資の実務シリーズ)  
定価: (本体4,500円+税)  
日本 著者特別割引価格: 4,500円 (税込、送料込)  
トルコ (現地価格) 120 T.L (税込、送料込) ※

※ 送料は日本からの取り寄せが必要な場合は別途かかります。

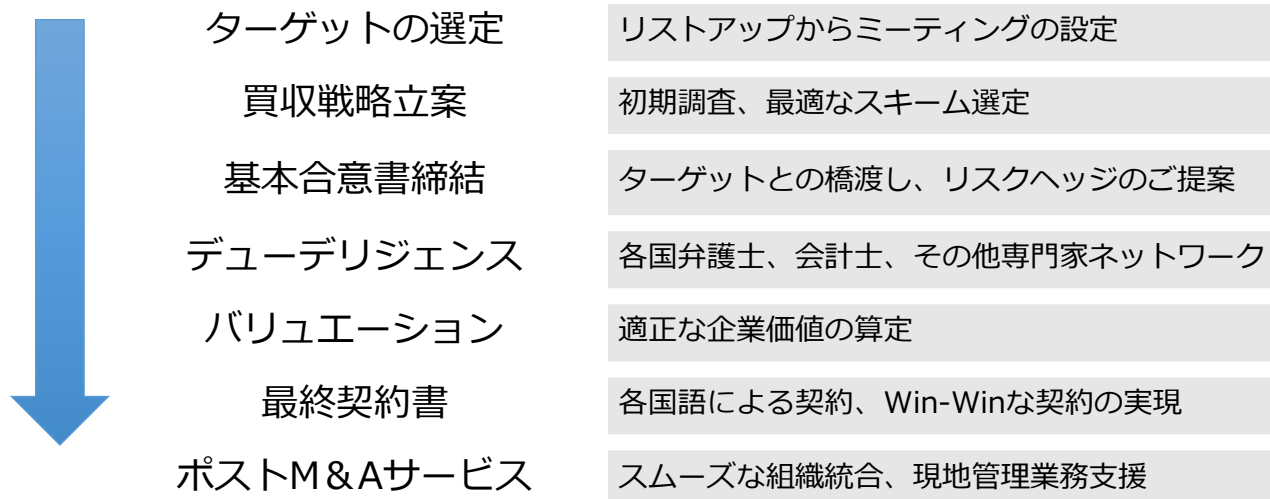


27カ国のグループ拠点を活かした、  
クロスボーダーM&A・海外進出支援

## ■ M&Aを含めた海外進出、事業拡大・再編・承継戦略

- ・ 海外進出時の選択肢として、法人設立といずれが得か？
- ・ 国内外の事業拡大・再編・承継の手段として…

## ■ 一般的なM&Aのフロー



## ■ TCGによるM&Aアドバイザーのポイント

- ・ 会社規模、現地事業の状況に応じた**柔軟**なサービス設計
- ・ 現地会計、法務、税務、労務の専門家による、M&A後まで見据えた**ワンストップサービス**
- ・ M&Aアドバイザー、デューデリジェンス、バリュエーション他、業務提携先、販売代理店とのマッチングも多数実施



# 過去実績

	国名	買手・顧客	売手・対象	概要
2011年	インド	メーカー	容器	財務デューデリジェンス
2012年	台湾	サービス（一部上場）	サービス	法務・財務デューデリジェンス
2012年	インド	メーカー	食品	ファイナンシャルアドバイザー
2012年	タイ	メーカー（一部上場）	機械	財務デューデリジェンス、Valuation
2012年	中国	サービス	教育	財務デューデリジェンス
2012年	EU	メーカー	メーカー	ファイナンシャルアドバイザー
2013年	インド	メーカー（一部上場）	機械	法務・財務デューデリジェンス、Valuation、株式譲渡契約手続支援
2013年	中国	メーカー	メーカー	ファイナンシャルアドバイザー
2013年	シンガポール	IT	IT	法務デューデリジェンス、株式譲渡契約手続支援
2013年	インド	IT	IT	法務デューデリジェンス、株式譲渡契約手続支援
2013年	タイ	商社	食品	法務・財務デューデリジェンス、Valuation
2013年	ラオス	商社	食品	法務・財務デューデリジェンス、Valuation
2014年	日本	建築	医療、エネルギー	ファイナンシャルアドバイザー
2014年	日本	建築	建築	財務デューデリジェンス、Valuation
2014年	スリランカ	出版	メーカー	ファイナンシャルアドバイザー、助成金申請支援
2014年	ベトナム	教育（一部上場）	教育	ファイナンシャルアドバイザー
2014年	ベトナム	人材（一部上場）	人材	ファイナンシャルアドバイザー
2015年	インド	メーカー	メーカー	ファイナンシャルアドバイザー、Valuation
2015年	日本	メーカー（一部上場）	メーカー	Valuation
2015年	インドネシア	小売（一部上場）	小売	Valuation
2015年	ASEAN	商社（一部上場）	メーカー	ファイナンシャルアドバイザー
2015年	ASEAN	メーカー	メーカー	ファイナンシャルアドバイザー
2016年	タイ	サービス	サービス	組織再編アドバイザー
2016年	中国	メーカー（一部上場）	メーカー	法務・財務デューデリジェンス、Valuation
2016年	ベトナム	メーカー	メーカー	株式譲渡契約手続支援
2016年	ASEAN	物流	物流	ファイナンシャルアドバイザー
2016年	南アフリカ	メーカー（一部上場）	メーカー	Valuation
2016年	ベトナム	メーカー	メーカー	合併契約手続支援
2016年	ベトナム	メーカー	メーカー	株式譲渡契約手続支援
2017年	インドネシア	化学	化学	法務・財務デューデリジェンス、Valuation
2017年	インドネシア	IT	IT	法務・財務デューデリジェンス、Valuation
2017年	ラオス	商社	食品	Valuation
2017年	インドネシア	メーカー	メーカー	ファイナンシャルアドバイザー
2017年	中国	金融	金融	Valuation
2017年	カンボジア	サービス	サービス	ファイナンシャルアドバイザー
2017年	フィリピン	IT	サービス	投資スキームオピニオンレター
2017年	メキシコ	メーカー	メーカー	ファイナンシャルアドバイザー
2017年	インド	商社	商社	合併契約手続支援
2017年	インドネシア	小売	小売	Valuation
2018年	インド	広告	広告	財務、税務デューデリジェンスのセカンドオピニオン
2018年	インド	IT	IT	法務・財務デューデリジェンス、Valuation
2018年	バングラデシュ	IT	IT	法務・財務デューデリジェンス、Valuation
2018年	ベトナム	IT	IT	法務・財務デューデリジェンス、Valuation
2018年	フィリピン	小売	小売	Valuation
2018年	インドネシア	IT	IT	合併契約、株式譲渡契約手続支援
2019年	フィリピン	小売	IT	法務・財務デューデリジェンスのセカンドオピニオン
2019年	フィリピン	小売	IT	ファイナンシャルアドバイザー
2020年	ベトナム	IT	IT	財務・税務デューデリジェンス、Valuation
備考	上記は一部抜粋となります。 その他、各国M&Aの検討を前提とする市場調査、企業調査等につきまして、多数実績がございます。			

## 企業の「第2の人事部」としてHRMをトータルプロデュース

### 人事の視点

#### 採用



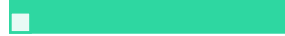
- 人材紹介
- 人材派遣
- 入社前研修
- 外国人採用

#### 配置



- 組織図
- 職務分掌
- 賃金テーブル
- 海外赴任者対応
- 職場復帰プログラム

#### 教育



- 各種セミナー
- 教育制度構築

#### 評価



- 人事評価制度
- 目標管理制度

### 労務の視点

#### 適正性



- 労務監査業務
- 各種規程の作成/改定

#### 効率性



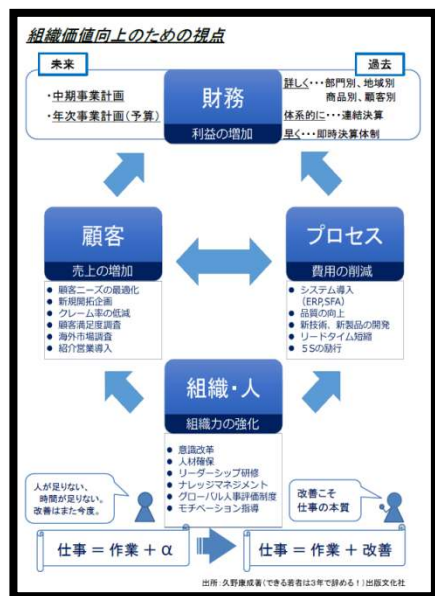
- 給与計算手続き等
- 社会保険手続き等
- 業務の内製化支援
- 業務の見える化支援
- みなし残業導入支援
- 社会保険料削減業務
- 各種分析業務

会社にとっての重要度: 高い



## 組織コンサルティング

### 会社が設定した目標を常に達成できる組織を作りませんか？



#### 事業計画

- 現状把握
- 事業計画

#### 行動計画

- 行動計画
- 部署別行動指標

#### 個人目標

- 従業員別行動指標
- 目標管理制度

月次経営戦略書を用いて、事業計画を個人目標にまで反映、評価！！

## 国際労務顧問

### 海外赴任者を出す準備は万全ですか？

#### 人事部の悩み

- 赴任形態、赴任期間は？・海外赴任時の給与額は？
- 給与以外の労働条件は？・税金の徴収方法は？
- 納付方法は？・赴任者規程等の規程類は？
- 健康診断は？・保険への加入は？
- 日本の社会保険の取扱いは？

他社事例を知りたい

赴任者への対応および赴任国での労働法、給与計算、社会保険、現地労働慣習等について一括サポート

#### その他:

- 海外赴任者規程・海外出張旅費規程・給与設計業務
- 赴任地での給与計算業務・個人所得税の確定申告業務など対応可能！

# 成功する事業承継対策

事業承継に悩む経営者様必見！

## 争族なき相続の実現

### ■ 遺言信託のご活用

- ・特定の相続人に事業を承継
- ・法定相続人以外に事業を承継

## 生涯税金の最小化

### ■ フローとストックで考える税金対策

所得税

法人税

相続税  
贈与税



# 完全ペーパーレス化は 会計事務所が実現する!!

総合会計事務所だからできる電子化完全対応!

会社法  
対応



公認会計士  
事務所

税法  
対応



税理士  
法人

社内規則  
対応



社会保険労務士  
法人

私たち東京コンサルティンググループは、ITのソリューションをご提案し、  
皆様の業務のより良い環境づくりに貢献します。

## まずはご連絡ください。



東京コンサルティンググループ

東京都新宿区新宿2-5-3 AMビル7F

Tel.03-5369-2930 Fax.03-5369-2931

Web : <http://www.kuno-cpa.co.jp/>

## ◆電子化・ペーパーレス化における留意点

### ○ 規制する法律が多い

- ☞ 紙保存を義務付けている法律298本（内251がe-文書法で横串）
- ☞ 税法の立証責任の所在が 欧米と異なる
- ☞ 規制緩和が完全にはなされていない分野がある  
（ex.不動産分野の重説や書面交付）

### ○ 商習慣や日本人の気質

- ☞ 新しいものへの変化を好まない
  - ・既存の紙・印鑑捺印での契約締結フロー
  - ・既存見積・納品・請求フロー

### ○ 専門家の存在

- ☞ 電子化・ペーパーレス化には導入指南が必要
- ☞ 指南役の会計（→会計士）、税務（税理士）  
社内規定（社会保険労務士）分野のスペシャリスト

初期導入 : システム設定およびコンサルティングの他以下の業務を含みます。

- ・管轄税務署への届出
- ・文書電子化に伴う関連社内規程の修正
- ・導入時の主担当者向け説明会開催
- ・その他質問対応

保守サポート: システム保守メンテナンスの他、操作等の質問対応を行います。



東京コンサルティングファーム

# 人材紹介サービス



ローカルスタッフを採用したい。

日本人スタッフを採用したい。

海外拠点をマネジメントできる人が欲しい！  
 現地立ち上げに必要なローカルスタッフが良い！  
 優秀な留学生を採用したい！  
 現地語が扱える、在日外国人が良い！

全ての国  
 全ての業種  
 全ての業態

海外拠点数  
**27ヶ国!**

おまかせ  
 ください。



お問合せはこちら

株式会社東京コンサルティングファーム  
組織コンサルティング事業部 担当 稲葉朋子

 03-5369-2930

 [tcf@tokyoconsultinggroup.com](mailto:tcf@tokyoconsultinggroup.com)





# 《東京コンサルティングファーム 活動実績(一例)》

日本人スタッフを採用したい。

## コンサル

インドの日系企業への  
営業スタッフ

日本人 男性



日本人マネージャーを採用したい。

## メーカー

インド拠点長

日本人 女性



日本人マネージャーを採用したい。

## サービス業

カンボジア拠点の  
立ち上げマネージャー

日本人 男性



ローカルマネージャーを採用したい。

## IT通信

インド6拠点の  
統括社長

インド人 男性



通訳できる日本人を採用したい

## 専門商社

現地社長への通訳  
及び秘書業務

日本人 女性



※ 上記の他、国内や海外への実績が多数あり。

当社は27ヶ国44拠点に展開するコンサルティングファームで、会計・税務・労務・法務等の専門サービスを行い、また各国において人材紹介を行っています。



お問合せはこちら

03-5369-2930

株式会社東京コンサルティングファーム  
組織コンサルティング事業部 担当 稲葉朋子

tcf@tokyoconsultinggroup.com







# WIKI INVESTMENT

## 世界各国の税務会計、労務の実務情報 各国市場の最新情報を手に入るなら

こんな方々に最適です！

- 海外に進出して、国際的なビジネスがしたい！
- 海外赴任が決まったけど、海外のことが分からない！
- 海外ビジネスを体系的に学びたい！

## 「WIKI INVESTMENT」<sup>3</sup>つのポイント！

30か国の  
ビジネス情報を  
体系化

専門家が  
実務ノウハウ  
を都度更新

ここでしか  
得られない情報を  
安価でご提供

まずは無料登録をお試しください！

[https://wiki-investment.jp/free\\_membership/](https://wiki-investment.jp/free_membership/)



TCG

株式会社Wiki Investment  
(東京コンサルティンググループ)

Tel

03-5369-2930

東京都新宿区新宿2-5-3AMビルディング7階

Email

f-info@tokyoconsultinggroup.com

# ご利用料金

## ○一般会員

	購読プラン	顧問プラン スタンダード	顧問プラン プレミアム
Wiki-Investmentの利用	○	○※1	○※1
Wiki-Investmentの 内容に関する質問	×	○※2	○※2
個別案件の質問	×	○ (6時間まで)※3	○ (10時間まで)※3
契約期間	年間	3カ月～	3カ月～
利用料金(税別)	10,000円 (年間料金) 月あたり約833円	60,000円 (月額)	100,000円 (月額)

## ○特殊会員

	購読プラン	顧問プラン スタートアップ	顧問プラン スタンダード
Wiki-Investmentの利用	○	○※1	○※1
Wiki-Investmentの 内容に関する質問	×	○※2	○※2
個別案件の質問	×	×	○ (3時間まで)※3
契約期間	年間	年間	3カ月～
利用料金(税別)	60,000円 (年間料金) 月あたり5,000円	240,000円 (年間料金) 月あたり20,000円	50,000円 (月額)

※ 特殊会員とは次に該当する方のことを言います。

Wiki-Investmentに関する情報に基づいて、有償・無償を問わず、第三者に情報提供、手続きの代行、助言に関する業務を行うもしくはその可能性がある者をいいます。

- 一. 会計事務所及びその関係者
- 二. 法律事務所及びその関係者
- 三. コンサルティング会社、コンサルタント及びその関係者
- 四. 政府機関・公的機関及びその関係者
- 五. 金融機関及びその関係者
- 六. その他、一から五に準ずる者

※1 Wiki-Investmentのご利用は、顧問契約の期間終了までとなります。

※2 Wiki-Investmentの内容に関する質問については、無制限に質問をすることが可能です。

※3 個別案件への質問は、スタンダードプラン、プレミアムプランでは、電話・メール・訪問での相談のいずれでも可能になります。また、質問対応への時間が超過する場合は、一般会員の場合1時間につき20,000円(税別)、特殊会員の場合1時間につき30,000円(税別)となります。なお、質問対応への時間が限度に満たない場合は、余った質問可能時間を次月に繰り越すことはできません。